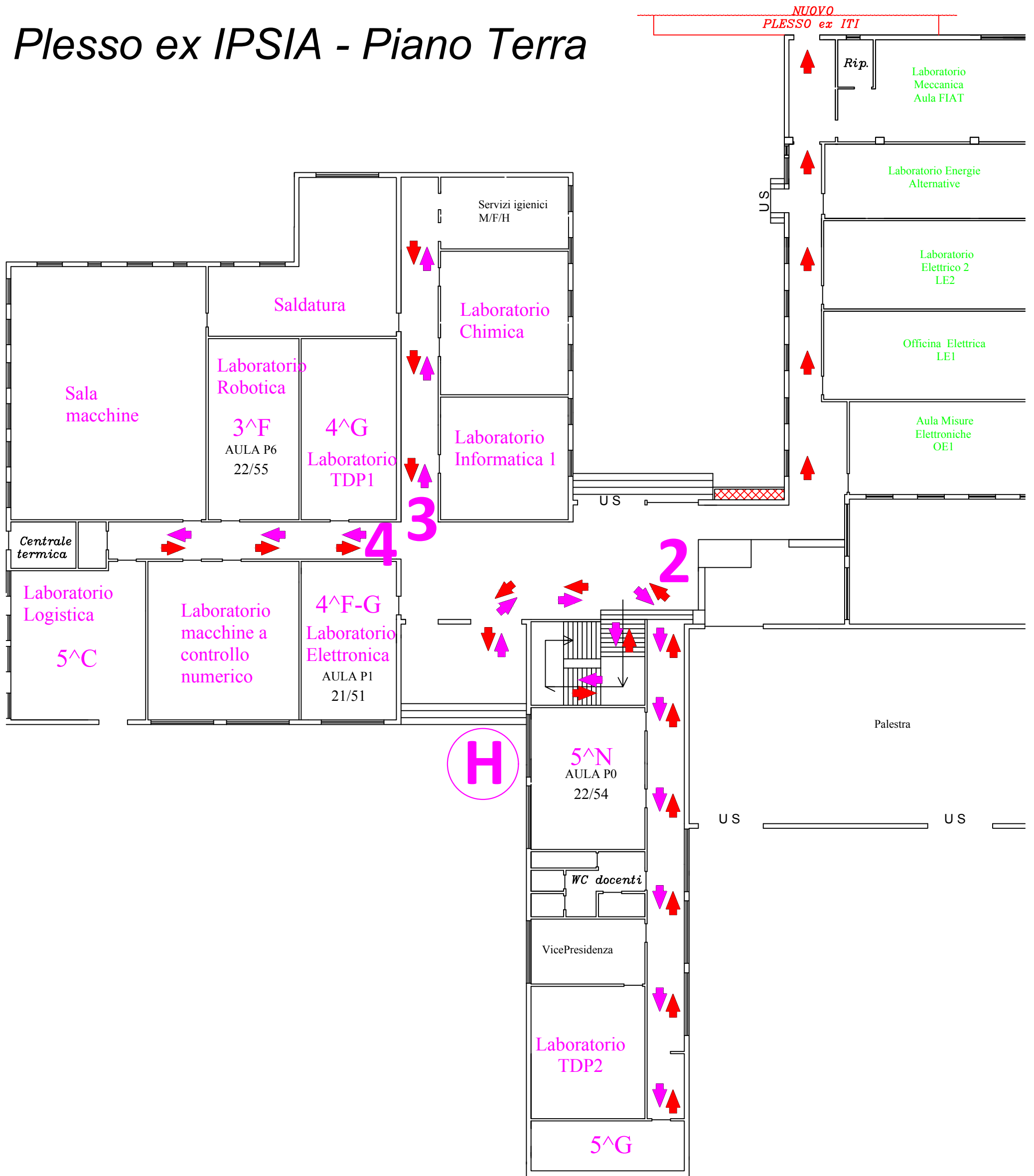


Plesso ex IPSIA - Piano Terra



AULE 3[^]F, 4[^]F/G, 5[^]C, 5[^]G, 5[^]N, Labb. Logistica, CNC, Robotica, Elettronica, TDP1, TDP2, Chimica, Informatica 1, Sala macchine e saldatura piano terra

AULE 1[^]L, 3[^]N, 3[^]O, 4[^]N - 2° piano

14/09/2023

Ufficio Tecnico
Prof. Pino La Sca.